



Farben für Profis

*ООО «РусЛин-Колор»*

*является официальным представителем в России  
немецкой компании «Zero-Lack GmbH» –  
производителя лакокрасочной продукции для всех  
видов строительных поверхностей.*

---

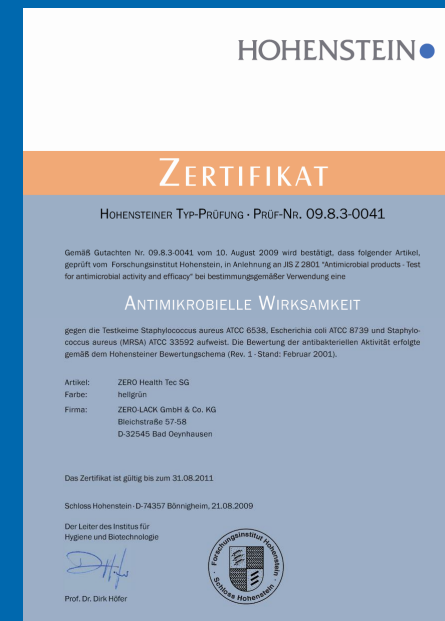
[www.profcolour.ru](http://www.profcolour.ru)

[www.zerocolor.ru](http://www.zerocolor.ru)

# Компания ZERO GmbH



- Компания ZERO GmbH была создана в 1960 году, а ее основателем стал Бруно Фишербок.
  - Со дня своего открытия главной концепцией организации было достижение высочайшего качества при разработке и производстве лакокрасочных материалов, которые применяются в:
    - Гражданском строительстве;
    - Машиностроительной промышленности;
    - Мебельной промышленности;
    - Для отделки и ремонта.
- Можно смело заявить, что с течением времени основные концепции профессионального качества не изменились, поэтому разработанные технологии постоянно совершенствуются.



Все материалы «Zero» разработаны таким образом, чтобы в оптимальные сроки получить красивое и стойкое покрытие на любой поверхности при минимальных затратах труда и рабочего времени. Состав продукции отвечает последним требованиям Евросоюза по содержанию вредных веществ, даже органоразбавляемые продукты почти не имеют запаха.





Farben für Profis



Палитра фирменных цветов, включающая в себя около 5 000 тонов (в том числе и «металлик»), а также возможность колеровки по любой существующей системе (RAL, NCS и др.), позволяет получить именно тот оттенок, который Вы захотите.

Стойкость цвета сохраняется в течение длительного промежутка времени, до 15 лет.



# Перечень продукции

- Грунтовки
- Фасадные ЛКМ
- Интерьерные ЛКМ
- Декоративные материалы
- Изолирующие материалы
- Структурные штукатурки
- Шпатлевки, клеи
- Для деревянных поверхностей
- Для металлических поверхностей



Farben für Profis

# Грунтовки



## Tiefengrund Ti 77

Грунтовка прозрачная, глубокопроникающая для внутренних и наружных работ;

- Закрепитель для критических оснований; щелочеустойчивая, на органическом растворителе;
- Высокая проникающая и закрепляющая способность;
- Подходит для проведения реставрационных работ;
- Расход: 150 мл/кв.м.



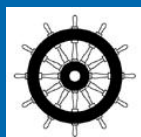
## «Konzentrat F»

Водоразбавляемый концентрат универсальной грунтовки (1:4);

- Укрепляет основания и предотвращает избыточную водопроницаемость оснований;
- Наружные/внутренние работы;
- Расход: 150-200 мл/кв.м

# Грунтовки

## Hydrogrund SLF



- Акриловый грунт с добавлением **силикона**, не содержащий растворителей и вредных веществ.
- Погодоустойчивый, гидрофобный.
- Для внутренних и наружных работ.
- Расход: 200мл/кв.м.

## Silikat Kontakt



- Реминерализующий силикатный переходный грунт, с синтетики на минеральные краски, с содержанием кварца;
- Для обработки минеральных поверхностей и старых лакокрасочных покрытий, с последующим перекрытием силикатными материалами;
- Водостойкий, выравнивающий, паропроницаемый, обладает гидроизоляционными свойствами;
- Расход: 300-400гр/кв.м.

# Фасадные краски



Благодаря применению при производстве только высококачественного немецкого сырья, лакокрасочные материалы «ZERO» можно использовать в любых климатических условиях, не беспокоясь о потере качества и цвета.



# Фасадная краска RenoTop Housepaint



- 100% Акриловая краска, специальный акрилат усиленный силиконом;
- Белая и металлик;
- Шелковисто-матовая;
- Высокая эластичность, щелочестойкая, стойкая к УФ, с высокой паропроницаемостью;
- С добавлением фунгицида и альгицида против плесени и грибка;
- Высокий класс стойкости к атмосферным осадкам, истиранию;
- Высокая укрывистость;
- Расход: 120мл/кв.м.
- Колеровка: Zero Mix, RAL, NCS



# Фасадные краски

## Fassade 95 Siliconharzfarbe



Погодоустойчивая фасадная краска на основе **силикона**, матовая;

- Порозаполняющая, эластичная;
- Стойкая к атмосферным воздействиям;
- Стойкая к истиранию, дышащая;
- Ограничивает движение солей на наружную поверхность;
- Расход: 150 мл/кв.м. Колеровка Zero Mix, Ral,

## Select Fassaden-Acryl



- Акриловая фасадная краска, матовая;
- Погодоустойчивая, водоотталкивающая;
- Краска с хорошей проникающей способностью, стабильная к истиранию;
- Хорошая укрывистость.
- Стойкая к УФ;
- Расход: 150 мл/кв.м.
- Колеровка Zero Mix, NCS

# Фасадные краски

## Fyssil



- Фасадная краска для всех прочных оснований, матовая;
- Краска пропускающая водяной пар, отталкивающая воду;
- С хорошим наполнением, обладает высокой укрывистостью;
- Расход: 200мл/кв.м.
- Колеровка: светлые, средние тона.

## Porenbeton-Beschichtung



- **Специальное покрытие для пористого бетона** или подобных оснований, акриловое, усиленное силоксаном, матовое;
- Дышащее, со специальными добавками против плесени и грибка;
- Для наружных и внутренних работ;
- Расход: 1,6-1,8 кг/кв.м на два слоя;
- Возможна колеровка

# Для интерьера



Материалы для  
высококачественной  
отделки интерьеров:  
краски, эмали,  
декоративные  
фактурные штукатурки  
и покрытия,  
теплоизоляционные  
системы и т.д.

# Для стен и потолков

## Select Decke+Wand



- Интерьерная матовая краска для стен и потолков.
- Отличное соотношение цены и качества делает эту интерьерную краску самой популярной в ассортименте Zero.
- Стойкая к легкому мытью;
- Расход: 150мл/кв.м.

## Wandfarbe 2000



- Дисперсионная краска на водной основе для стен и потолков, матовая;
- Краска стойкая к мытью;
- С хорошим наполнением, обладает высокой укрывистостью;
- Расход: 150мл/кв.м.
- Колеровка: светлые, средние тона.

# Для стен и потолков

## Team 90 SLF



- Интерьерная краска для стен и потолков;
- шелковисто-матовая;
- Высокая укрывистость;
- Стойкая к мытью и к истиранию;
- **Не опасна для помещений с продуктами питания;**
- Расход: 150мл/кв.м.
- Колеровка: Zero Mix, Ral, NCS.

## Seidenglanz 480 SLF



- . Интерьерная латексная краска для стен и потолков, шелковисто-матовая;
- Высокая укрывистость, стойкая к мытью и мокрому истиранию с дезинфицирующими средствами;
- Для объектов с высокими требованиями безопасности (**медицинские учреждения, школы, помещения для приема пищи**);
- Расход: 150мл/кв.м.
- Колеровка: Zero Mix, Ral, NCS

# Для помещений с повышенной влажностью

## Fungizid Z



- Антисептическая краска для влажных помещений;
- Матовая;
- Высокая укрывистость, Стойкая к мытью;
- С добавками против всех видов грибков и плесени, пригодна для помещения для приема пищи;
- Расход: 150мл/кв.м.
- Колеровка: Zero Mix, Ral, NCS

## Silikat innenfarbe



- . Силикатная краска для помещений с повышенной влажностью (например подвалы);
- Глубоко матовая;
- Высокая укрывистость, стойкая к мытью;
- Краска дышащая, с эффектом жидкого стекла;
- Подходит для проведения **реставрационных работ**;
- Расход: 200мл/кв.м.
- Колеровка: Zero Mix, Ral, NCS

# Для стен и батарей

## Intermatt Aqua



- Краска с гидроизолирующими свойствами; матовая;
- Стойкая к появлению пятен;
- Наносится прямо на жир, никотин, трудноудаляемые загрязнения, влагу;
- Перекрашивается другими красками, сохраняя свои изолирующие свойства;
- Расход: 180мл/кв.м.
- Колеровка: Zero Mix, Ral, NCS

## Acryl Heizkörperlack



- Акриловая эмаль для батарей;
- Глянцевая;
- Защита от появления ржавчины;
- Теплоустойчивая, 160°C;
- Не желтеющая;
- Высокая укрывистость, высокая ударопрочность;
- Расход: 80мл/кв.м.
- Колеровка: Zero Mix, Ral, NCS

# Health Tec SG

## с соединением серебра

### для медицинских учреждений



HOHENSTEIN ●

## ZERTIFIKAT

HOHENSTEINER TYP-PRÜFUNG · PRÜF-Nr. 09.8.3-0041

Gemäß Gutachten Nr. 09.8.3-0041 vom 10. August 2009 wird bestätigt, dass folgender Artikel, geprüft vom Forschungsinstitut Hohenstein, in Anlehnung an JIS Z 2801 "Antimicrobial products - Test for antimicrobial activity and efficacy" bei bestimmungsgemäßer Verwendung eine

### ANTIMIKROBIELLE WIRKSAMKEIT

gegen die Testkeime *Staphylococcus aureus* ATCC 6538, *Escherichia coli* ATCC 8739 und *Staphylococcus aureus* (MRSA) ATCC 33592 aufweist. Die Bewertung der antibakteriellen Aktivität erfolgte gemäß dem Hohensteiner Bewertungsschema (Rev. 1 · Stand: Februar 2001).

Artikel: ZERO Health Tec SG  
Farbe: hellgrün  
Firma: ZERO-LACK GmbH & Co. KG  
Bleichstraße 57-58  
D-32545 Bad Oeynhausen

Das Zertifikat ist gültig bis zum 31.08.2011

Schloss Hohenstein · D-74357 Bönningheim, 21.08.2009

Der Leiter des Institut für  
Hygiene und Biotechnologie

Prof. Dr. Dirk Höfer

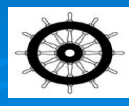


Farben für Profis

# Health Tec SG



- Краска дисперсионная, специальная, высокого качества
- **с соединениями серебра;**
- Снижает риск заражения при контакте;
- шелковисто-глянцевая, матовая;
- Высокая укрывистость;
- Высокий класс к мытью и мокрому истиранию с дезинфицирующими средствами;
- Для объектов с высокими требованиями безопасности: **(медицинские учреждения, в том числе операционные, детские сады, школы, помещения для приема пищи);**
- Расход: 140мл/кв.м.
- Колеровка: Zero Mix, Ral, NCS



Farben für Profis

# Для декоративной отделки



# Deco-in-Lazur



- Дисперсионная нестирающаяся лазурь для декоративного оформления стен;
- Матовая;
- Для всех несущих оснований;
- Расход: 100-160мл/кв.м.
- Нанесение малярной техникой, т.е. тампоном, валиком или посредством втирания;
- Колеровка: 20 стандартных цветов

# Deco-in-Lazur



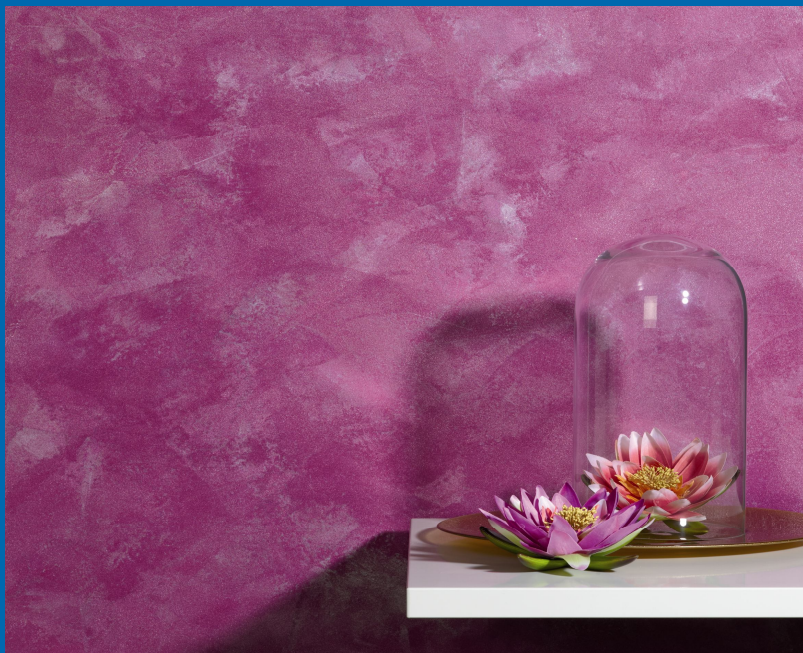
Farben für Profis



## Deco-in Lasur / Deco-sil Lasur

Weiß*			Pfirsich*
Lava*			Glut
Sand*			Erdbeer
Schoko*			Brombeer
Caramel*			Flieder
Apricot			Marine*
Mango			Azur
Lehm*			Wasser
Citrus*			Smaragd*
Apfel			Schilf

# Magic Touch



- Декоративная шпаклевка с бархатистым металлическим эффектом;
- Для декорирования стен;
- Выравнивающая поверхность;
- Водостойкая, паропроницаемая;
- Высокие эксплуатационные свойства, моющаяся;
- Расход: 320-360 гр./кв.м.
- Нанесение шпателем;
- Колеровка: 20 стандартных цветов



Farben für Profis

# Magic Touch



Farben für Profis

MagicTouch: 70 Farbtöne für dekorative Vielfalt



Farbtonübersicht aus drucktechnischen Gründen nicht farbverbindlich.

MagicTouch: 70 Farbtöne für dekorative Vielfalt



Farbtonübersicht aus drucktechnischen Gründen nicht farbverbindlich.

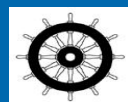
# Lack Deising Glimmer



- Декоративные частицы слюды для добавления в лак при декорировании.
- Расход: 50гр/2,5л



# Color-Effekt Putz



- Многокрасочное покрытие с эффектом имитации штукатурки;
- Для декорирования стен;
- Основа: дисперсионная синтетическая смола;
- Расход: 400-500гр/кв.м.
- Колеровка: 16 стандартных цветов



Farben für Profis

# Color-Effekt Putz

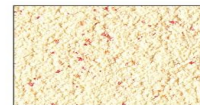
## Color-Effekt Putz



R001



R002



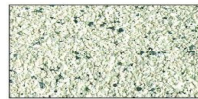
R401



R402



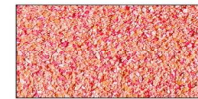
R003



R004



R403



R404



R101



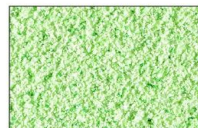
R102

## Grundierungsempfehlungen

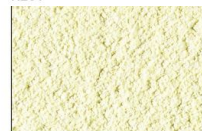
Der ZERO Color-Effekt Grund muss passend zum jeweiligen ZERO Color-Effekt Putz entsprechend der nachfolgenden ZERO Color-Effekt Grund Farbtonnummer getönt werden.



R201



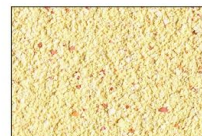
R202



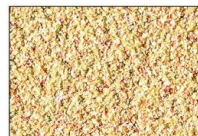
R301



R302



R303



R304

Color-Effekt Putz	Color-Effekt Grund*
R001	F200
R002	F200
R003	G200
R004	G159
R101	V003
R102	F003
R201	G053
R202	H054
R301	F078
R302	F088
R303	J083
R304	V081
R401	F087
R402	F080
R403	V091
R404	L095

\*Grundierungs-Farbtone aus dem Color System

Bitte gültige Farbkarte beachten! Aus drucktechnischen Gründen sind Farbtonabweichungen möglich.



Farben für Profis

# Buntsteinputz LF



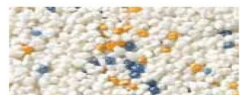
- Декоративная штукатурка на основе силиконовой смолы с подкрашенными синтетическими гранулами;
- Шелковисто-матовая;
- Гидроизоляционные свойства;
- Ударопрочная, стойкая к истиранию;
- Светостойкая;
- Для поверхностей с высокими требованиями к эксплуатации;
- Расход: 4,0-4,5кг/кв.м.
- Колеровка: 16 стандартных цветов



# Buntsteinputz LF

для внутренних и наружных работ

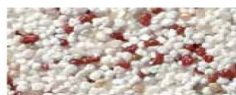
## Buntsteinputz LF



3000



3200



3400



3600



3030



3230



3430



3630



3060



3260



3460



3660



3090



3290



3490



3690



3100



3300



3500



3700



3130



3330



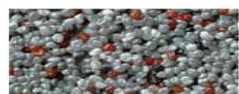
3530



3730



3160



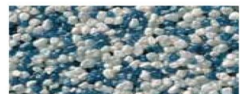
3360



3560



3760



3190



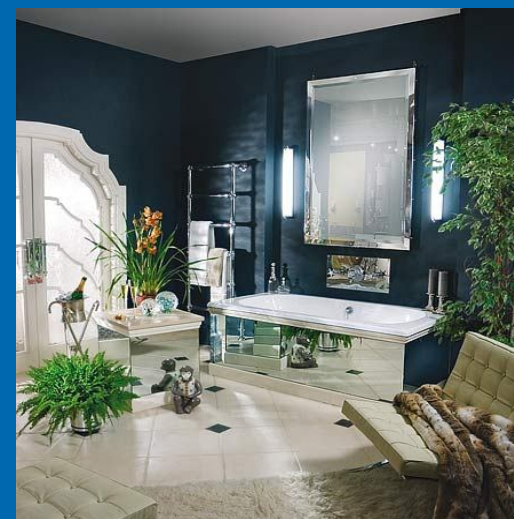
3390



3590



3790



Farben für Profis

# Алкидные краски

➤ Для деревянных и металлических поверхностей



 <b>Glanzcolor Buntlack</b> ERFÜLLT MIX VOC	<b>Dekoran Imprägnier-Lasur, Langzeit-Lasur, Aqua Holzlasur SLF</b> Ornamente per ZerolxVO
<p>Алкидная эмаль высшего класса. Для наружных и внутренних работ, паростойкая. Со слабым запахом. Стабильный оттенок, замечательная укрывающая способность, идеальная растекаемость. Грунтовослабительная. 30 стандартных цветов, колеровка по системе ZerolMx. 0,375 л/0,75 л/2,5 л/10 л</p>	
 <b>Satina Seidenglanz</b> ERFÜLLT MIX VOC	<b>Asyl Wetterschutzfarbe</b> Смалювальне отриману
<p>Алкидная эмаль шелковисто-глянцева. Для наружных и внутренних работ, со слабым запахом. Устойчива к истиранию, и ударам. Паростойкая. Грунтовослабительная 30 стандартных цветов, колеровка по системе ZerolMx. 0,375 л/0,75 л/2,5 л/10 л</p>	
 <b>Atrol</b> ERFÜLLT MIX VOC	<b>Dekoran Imprägnier-Lasur, Langzeit-Lasur, Aqua Holzlasur SLF</b> Смалювальне отриману
<p>Алкидная полупрозрачная грунтовка для древесины и последующей окраски. Образуем прочный водоотталкивающий слой. Идеальная растекаемость. Для наружных и внутренних работ. Белый, колеровка по системе ZerolMx. 0,375 л/0,75 л/2,5 л/10 л</p>	
 <b>Vorlack</b> ERFÜLLT MIX VOC	<b>Glanzcolor Buntlack и Satina SG</b> Смалювальне отриману
<p>Алкидная эмаль высшего класса. Максимальное предрезервное покрытие по дереву и металлу. Мороз и сухая шлифовка. Идеальная растекаемость, слабый запах. Наружные и внутренние работы. Белый, возможна тонировка по системе ZerolMx. 0,375 л/0,75 л/2,5 л</p>	



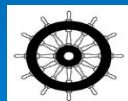
# Для дерева и металла

## Satina Seidenglanzlack



- Универсальная антивандальная алкидная эмаль;
- Шелковисто-глянцевая;
- Стойкая к истиранию, ударам;
- Расход; 90мл/кв.м.
- Колеровка: Zero Mix, Ral, NCS.

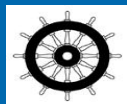
## Glanzcolor Buntlack



- Универсальная полиуретановая эмаль;
- Белая;
- Глянцевая;
- Погодоустойчивая, стойкая к УФ;
- Расход; 90мл/кв.м.
- Колеровка: Zero Mix, Ral, NCS;
- Для внутренних и наружных работ.

# Для дерева и металла

## Vorlack



- Грунт-эмаль тиксотропная, матовая;
- Белая;
- Выравнивает поверхность;
- Мокрое и сухое шлифование;
- Для наружных и внутренних работ;
- Расход: 150 мл/кв.м.

## ATROL



- Грунт-эмаль алкидная **для материалов из дерева хвойной и лиственной породы;**
- Белая;
- Шелковисто-глянцевая;
- Для внутренних и наружных работ;
- Отличные проникающие свойства;
- Расход; 100-120мл/кв.м.

# Лазури для древесины



## Dekosan imprägnier lasur HS

- Глубокопроникающая защитная лазурь;
- С биодобавками от плесени, грибка;
- Прозрачная;
- Стойкая к влаге и УФ;
- Расход: 80-120 мл/кв.м.;
- Для внутренних и наружных работ.



## Dekosan Langzeit Lasur HS

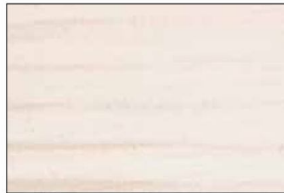
- Лазурь полупрозрачная, тонируемая;
- Высокоэластичная, на основе алкидной смолы;
- Атмосферостойкая, устойчива к УФ;
- Допускается между собой смешивание;
- Для наружных и внутренних работ;
- Расход: 70-90 мл/кв.м.



# Decosan Langzeit Lasur HS

Standard-Holzfarbtöne ZERO

Dekosan Imprägnier-Lasur HS  
Dekosan Langzeit-Lasur  
Profilasur  
Aqua Holzlasur SLF



Weiß \*



Farblos



Kiefer



Eiche Hell



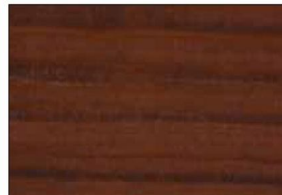
Eiche Dunkel



Teak



Mahagoni



Nussbaum



Palisander



Ebenholz

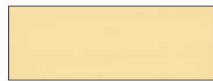


Farben für Profis

# Decosan Langzeit Lasur HS



Zitronengelb\*



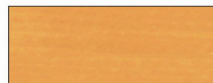
Eisbaengelb



Dachgelb



Orange\*



Kirschbaum



Lachs



Zimt



Pfirsich



Pastelrosé



Feuerrot\*



Koralle



Rosé



Schwedischblau



Flieder



Fliederweiß



Ozeanblau



Himmelblau



Aquamarin



Flaschengrün



Ozeangrün



Mint



Olivgrün



Lindgrün



Grüne Erde

\* Nur für Innen.  
Bitte gültige Farbkarte beachten! Aus drucktechnischen Gründen sind Farbtonabweichungen möglich.



Farben für Profis

# Штукатурки, шпаклевки

## Decorputz aussen 2.0mm



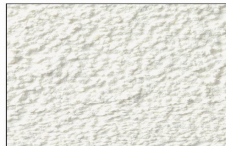
- Узоровтирающая штукатурка с желобчатой структурой на основе синтетической смолы;
- Белая, матовая;
- Пригодна для теплоизоляции;
- Прочная к ударам, ;
- Стойкая к влаге и щелочи;
- Расход: Размер зерна + 1кг/кв.м.

## KC-Putz Außen

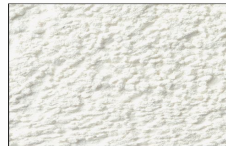


- Крупнозернистая штукатурка для декоративного оформления;
- На основе синтетической смолы;
- Атмосферостойкая;
- Для наружных и внутренних работ по бетону, штукатурке, плитам OSB, может наноситься на старые лакокрасочные покрытия;
- Расход: Размер зерна + 1кг/кв.м

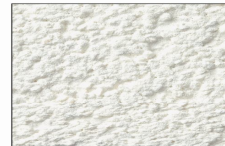
# Штукатурки



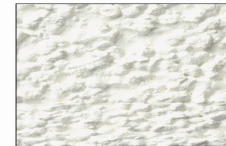
KC-Putz 1,5 mm



KC-Putz 2,0 mm

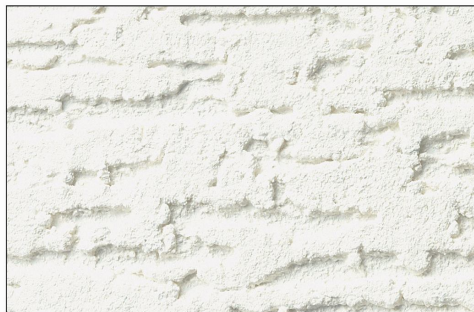


KC-Putz 3,0 mm



KC-Putz 4,0 mm

## Kunstharzputze/Siliconharzputze



Dekorputz 3,0 mm · Siliconit-Dekorputz 3,0 mm



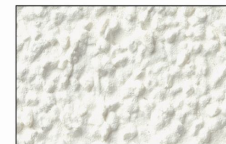
Dekorputz 1,5 mm



Dekorputz 2,0 mm

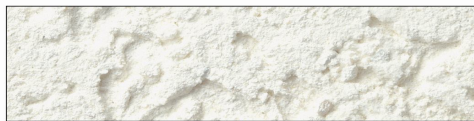


Siliconit KC-Putz 2,0 mm



Siliconit KC-Putz 3,0 mm

## Silikatputze



Silikat Dekorputz 3,0 mm



Silikat KC-Putz 3,0 mm

## Mineralische Putze



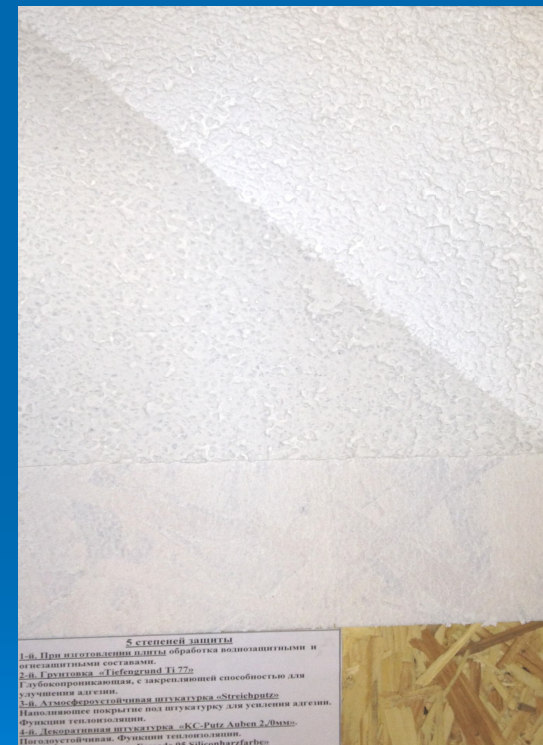
Mineralischer Dekorputz 3,0 mm



Mineralischer KC-Taluschierputz 3,0 mm

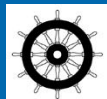


## Система покрытия для плит OSB



Farben für Profis

# Шпаклевки



## Renovierputz 150

- Минеральная шпаклевка для заполнения дефектов в штукатурке, для бронирования сеточной ткани, для шпаклевания наружных поверхностей;
- Белая, матовая;
- Отверждение без усыхания и трещин;
- Пригодна для реставрационных работ;
- Стойкая к влаге;
- Расход: до 4 кг/кв.м.



## Streichputz

- Наполняющее покрытие под декоративную штукатурку;
- На основе синтетической смолы с содержанием кварца;
- Атмосферостойчивая;
- Усиливает адгезию, функции теплоизоляции;
- Для наружных и внутренних работ;
- Расход: 250-300 гр/кв.м.



Farben für Profis

# Шпаклевка, Клей



## Glätt + Roll

- Финишная шпаклевка для стен и потолков на основе синтетической смолы;
- Серо-Белая, матовая;
- Пригодна для реставрационных работ;
- Хорошо заполняет дефекты основания;
- Расход: 700-1000гр/кв.м.



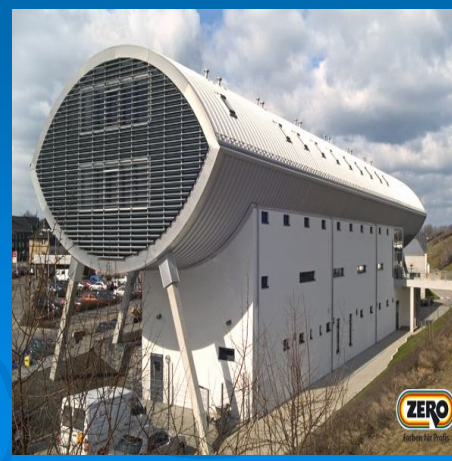
## Zerotherm 100 / 300

- Минеральный клеящий раствор для крепления теплоизоляционных панелей и армирующей сетки, ткани;
- На основе минерально-цементной смеси;
- Атмосфероустойчивый;
- Для фасадных работ;
- Расход: 4,5кг/кв.м.



Farben für Profis

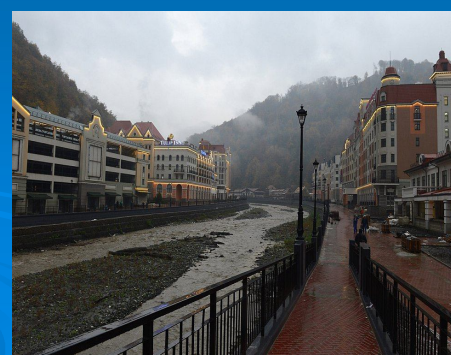
# Объекты на которых применялись наши материалы





Farben für Profis

- Кардиологический «Центр им. Бакулева»;
- Реставрации церкви в г. Тобольске;
- Здание администрации г. Тюмень;
- Банный комплекс в г. Воронеже;
- В элитном коттеджном поселке «Остров Фантазий» в Подмосковье;
- Гостиничный комплекс, при подготовке к олимпиаде 2008 года в Пекине;
- В настоящее время используется при строительстве гостиничных комплексов в Сочи, в рамках подготовки к олимпиаде «Сочи-2014»;
- и многих других объектах.





Farben für Profis

---

ООО «РусЛин-Колор»

Г.Москва, ул. Вере́йская, д.41

Тел/факс: (495)276-04-45 многоканальный

[www.zerocolor.ru](http://www.zerocolor.ru)    [www.profcolour.ru](http://www.profcolour.ru)